

Der ultimative
Einbürgerungstest
für

BADEN-
WÜRTTEMBERG

riva

© des Titels »Der ultimative Einbürgerungstest für Baden-Württemberg« (ISBN 978-3-7423-1495-6)
2021 by riva Verlag, Münchner Verlagsgruppe GmbH, München
Nähere Informationen unter: <http://www.rivaverlag.de>

VORWORT

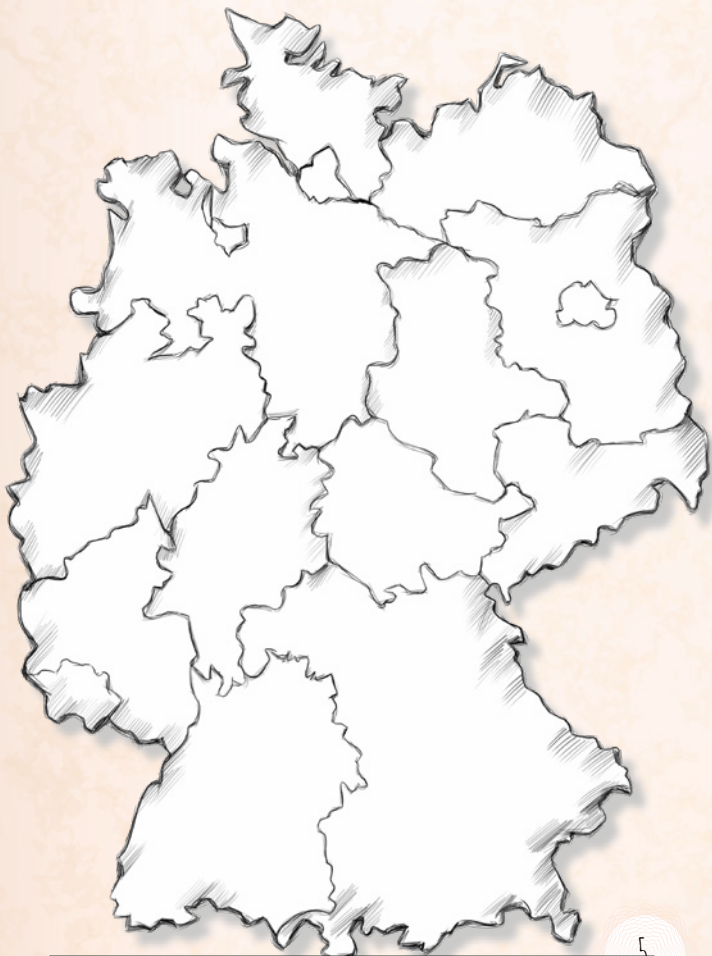
Jetzt bist du also hier gelandet. Baden-Württemberg. An der Grenze zu Frankreich und der Schweiz, besiedelt von Badenern und Schwaben – das weißt du natürlich. Was du vielleicht (noch) nicht weißt, ist, welche Bräuche es hier gibt, wie man die lustigen Dialektwörter ausspricht und was man unbedingt vermeiden sollte, wenn man es sich mit den Einheimischen nicht verscherzen will. Denn nur weil du in Baden-Württemberg wohnst, heißt das nicht, dass du hier wirklich angekommen bist.

Zunächst musst du diesen Einbürgerungstest bestehen.

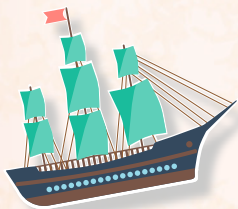
ZEICHNE

BADEN- WÜRTTEMBERG

AUF DER GEGENÜBERLIEGENDEN
DEUTSCHLANDKARTE EIN,
MARKIERE AUßERDEM DIE
HAUPTSTADT.



WAS IST FÜR
BADEN-WÜRTTEMBERG
TYPISCH?
MARKIERE DIE
ENTSPRECHENDEN SYMBOLE.



WAS IST „A BEES BRIAHLE“?

- A) UNGENIEBBARES GETRÄNK
- B) EIN UNARTIGES KIND
- C) EINE SCHÜRFWUNDE
- D) EIN ZU KURZER ROCK
- E) EINE SCHWIERIGE AUFGABE

WAS BEDEUTET ES, „A BRÄZZ“ IM
GESICHT ZU HABEN?

- A) MAN HAT SOMMERSPROSSEN.
- B) MAN IST BETRUNKEN.
- C) MAN IST BRILLENTRÄGERIN.
- D) MAN SCHAUT DUMM AUS DER
WÄSCHE.
- E) MAN TRÄGT EINEN BART.



MALE AUF DER RECHTEN SEITE
EIN LANDESTYPISCHES GERICHT.



10

© des Titels »Der ultimative Einbürgerungstest für Baden-Württemberg« (ISBN 978-3-7423-1495-6)
2021 by riva Verlag, Münchner Verlagsgruppe GmbH, München
Nähere Informationen unter: <http://www.rivaverlag.de>